




中國**A**股及美股最新市況分析
及精選投資工具介紹

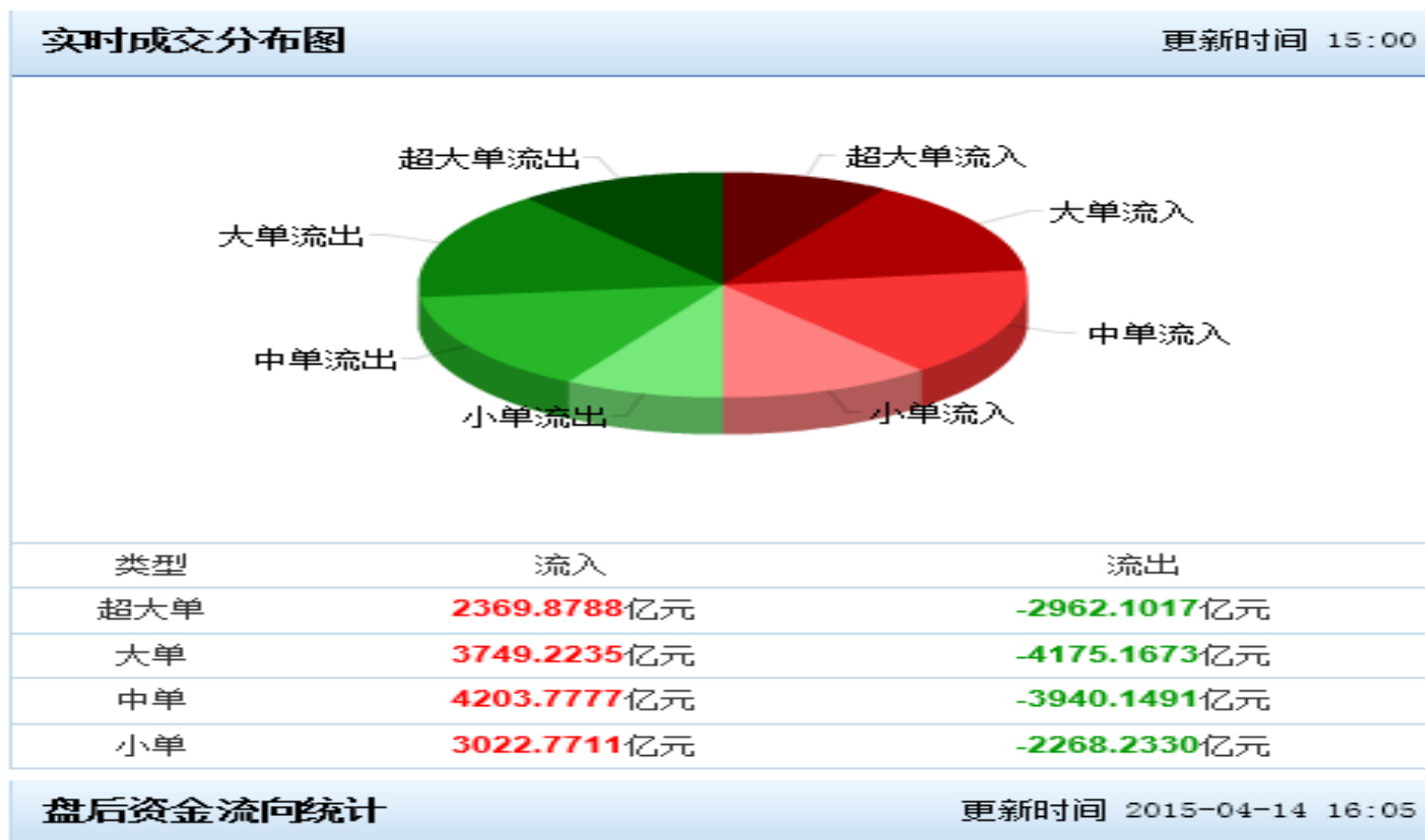
致富證券

- 
1. A股市場解構
 2. 影響A股市場方向的因素
 3. A股優質版塊分析
 4. 美股市場解構
 5. 影響美股市場方向的因素
 6. 美股優質版塊分析
 7. 2015年大市走勢展望
 8. 深港通潛在機遇
 9. 介紹從A股、美股及深圳創業板ETF等投資工具捕捉投資機會

A股市場解構

- A股市場的主要參與者(散戶、社保基金、機構投資者)
- 交易時間(競價時段9:15-9:25，上午9:30-11:30，下午13:00-15:00)
- 價格限制(不得超過上日收市價 $\pm 10\%$ ，ST股票為 $\pm 5\%$)
- 股票代碼為6位數字，所有股票每手100股，最低上落價位為\$0.01
- 交收制度(T+1交收，不可回轉交易)

實時成交分佈圖



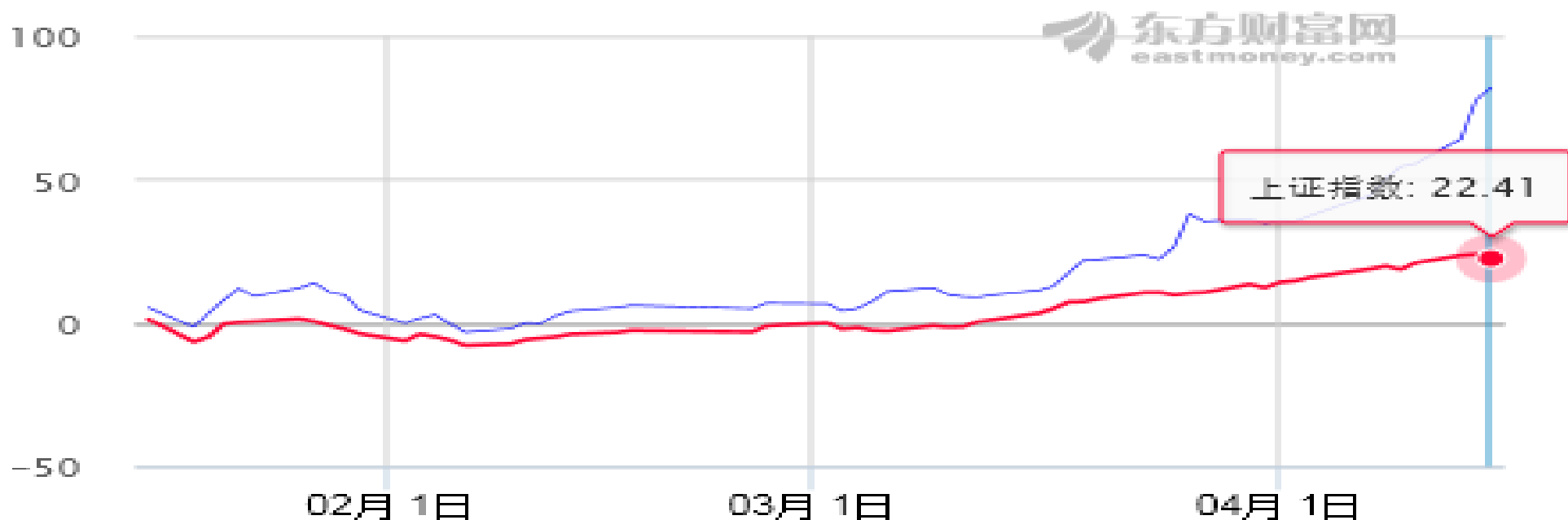
影響A股市場方向的因素

- 資金流向
- 政府政策(深港通、自貿區、央企重組)
- 人民銀行貨幣政策(定向降準、存款準備金)
- 新概念形成(環保、新能源、科網)
- 新股集資

A股優質版塊分析

1. 交運設備版塊
2. 工藝商品版塊
3. 輸配電氣版塊
4. 材料行業版塊
5. 旅遊酒店版塊

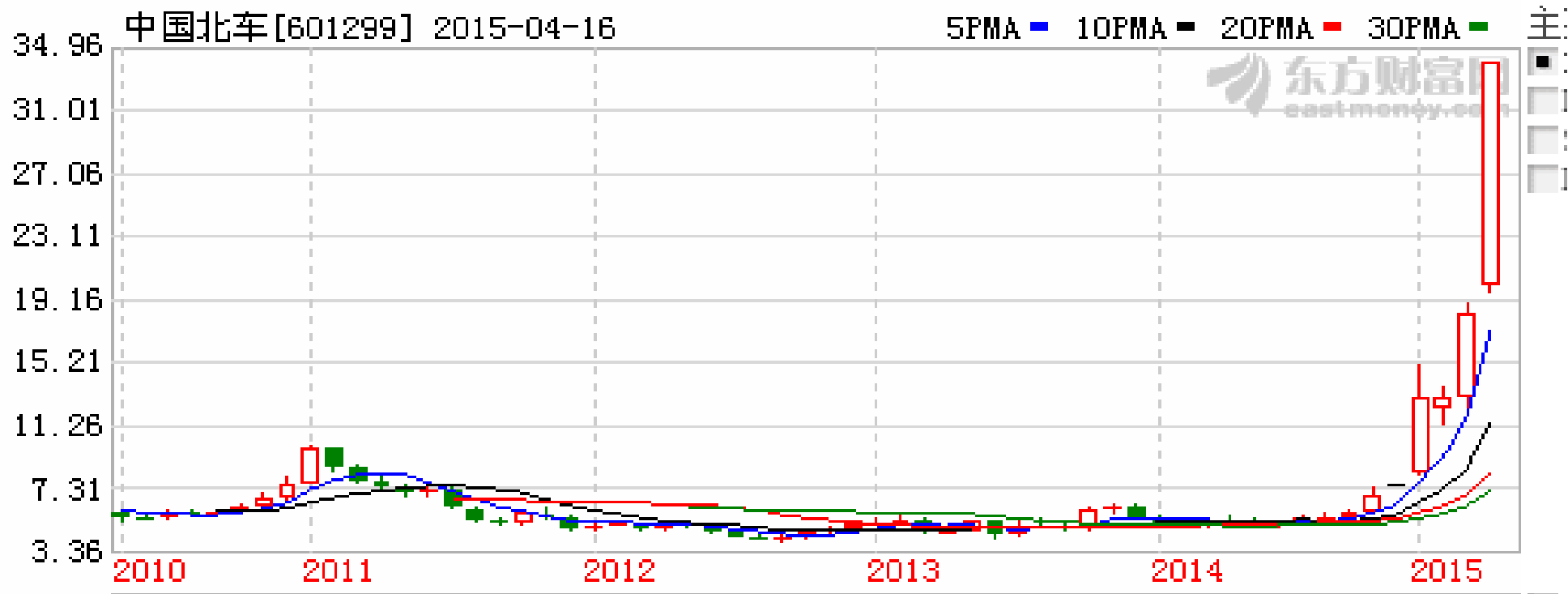
交運設備版塊分析



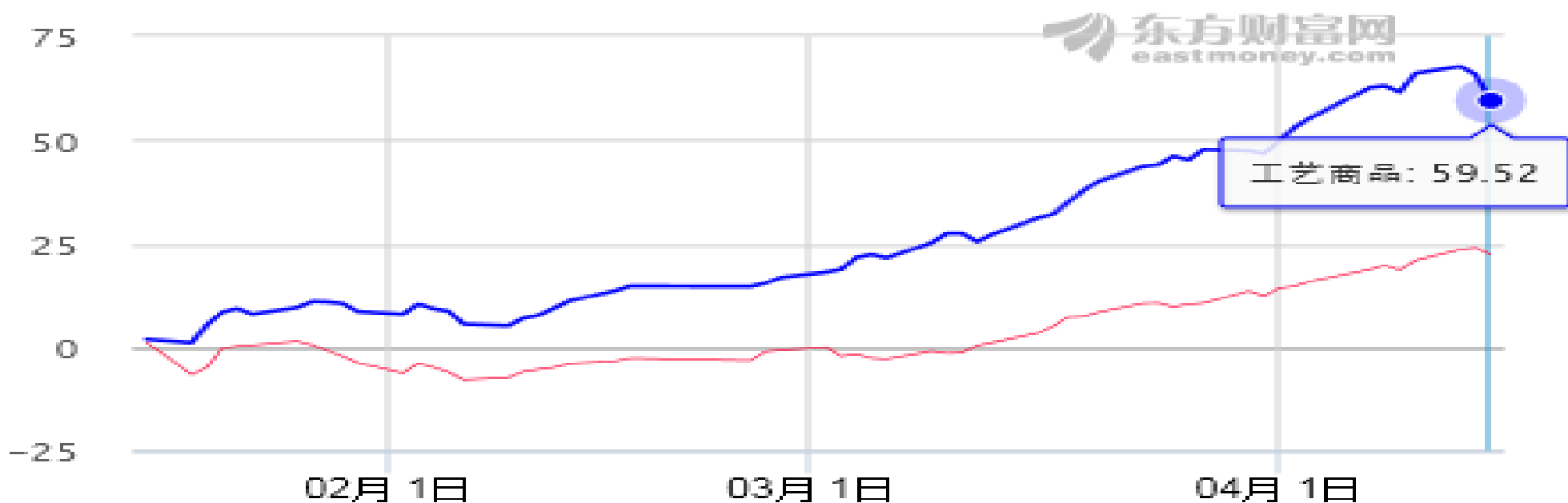
名称	近3个月累计涨跌幅	近3个月最大跌幅	近3个月最大涨幅
交运设备	81.89%	-4.36%	84.64%

交運設備版塊分析

日K 周K 月K 5分钟 15分钟 30分钟 60分钟 拉长K线 缩短K线 不复



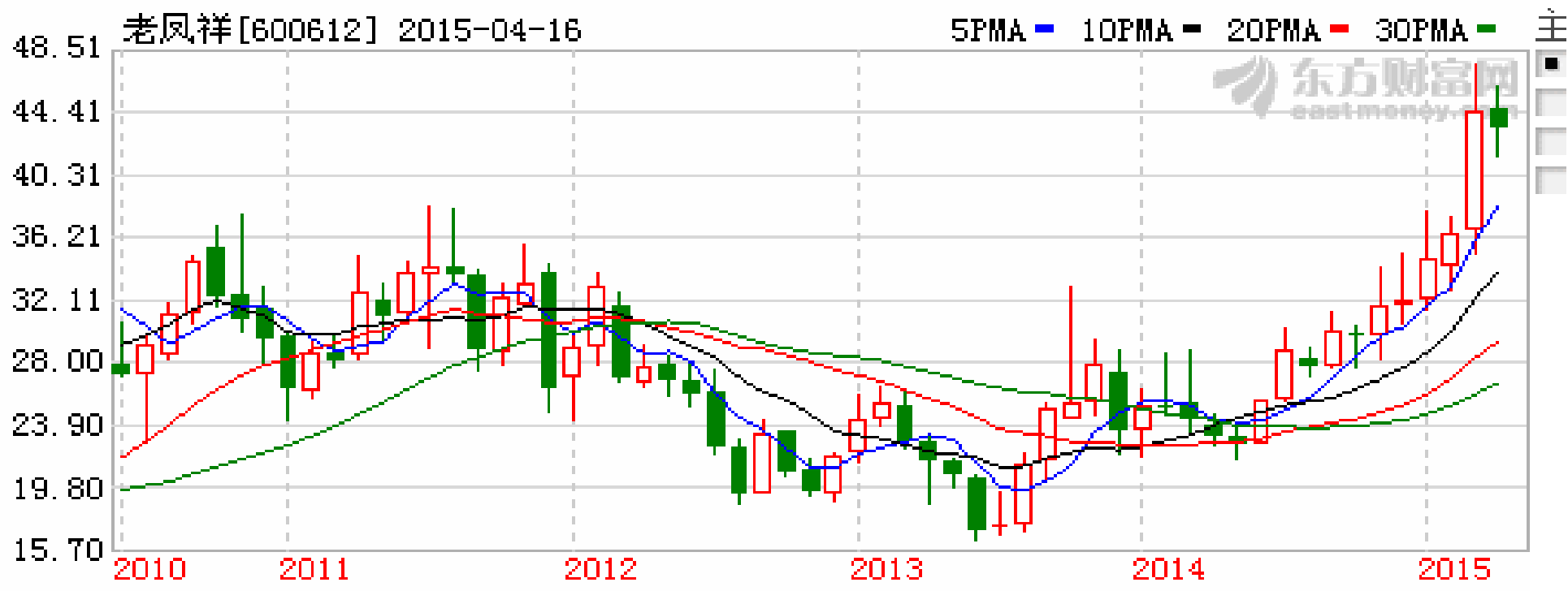
工藝商品版塊分析



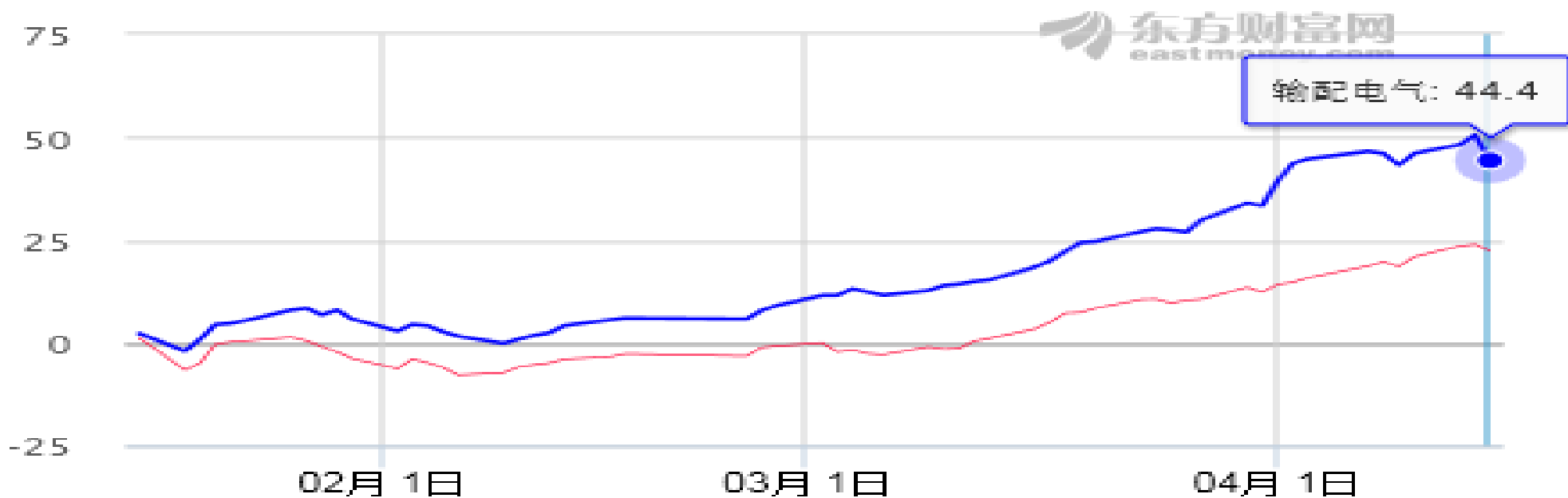
名称	近3个月累计涨跌幅	近3个月最大跌幅	近3个月最大涨幅
工藝商品	59.52%	-0.88%	68.81%

工藝商品版塊分析

日K 周K 月K 5分钟 15分钟 30分钟 60分钟 拉长K线 縮短K线 不



輸配電氣版塊分析



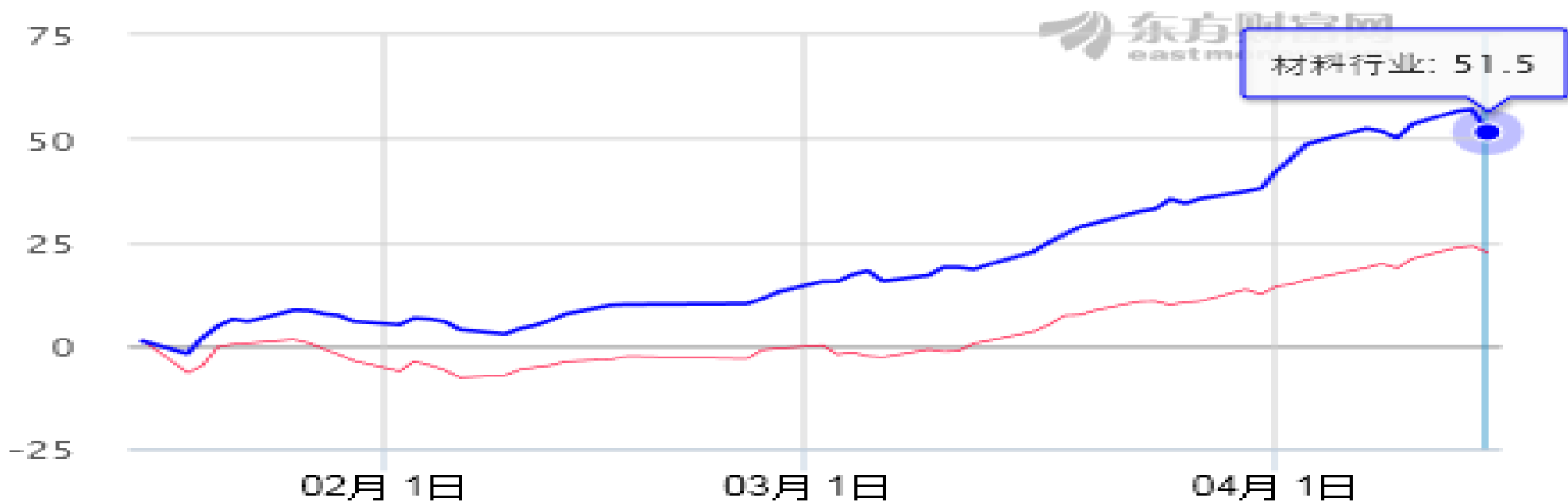
名称	近3个月累计涨跌幅	近3个月最大跌幅	近3个月最大涨幅
输配电气	44.40%	-3.33%	51.60%

輸配電氣版塊分析

日K 周K 月K 5分钟 15分钟 30分钟 60分钟 拉长K线 缩短K线 不复



材料行業版塊分析



名称	近3个月累计涨跌幅	近3个月最大跌幅	近3个月最大涨幅
材料行业	51.50%	-3.33%	58.07%

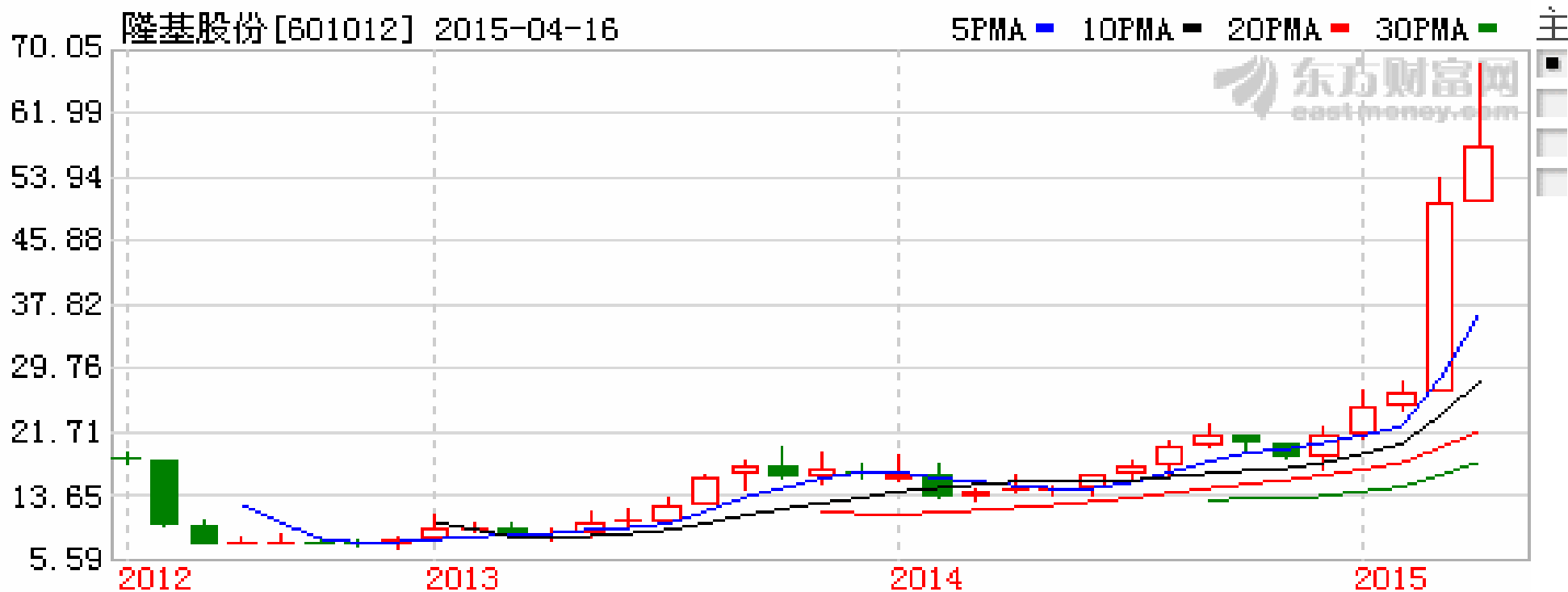
材料行業版塊分析

日K 周K 月K 5分钟 15分钟 30分钟 60分钟

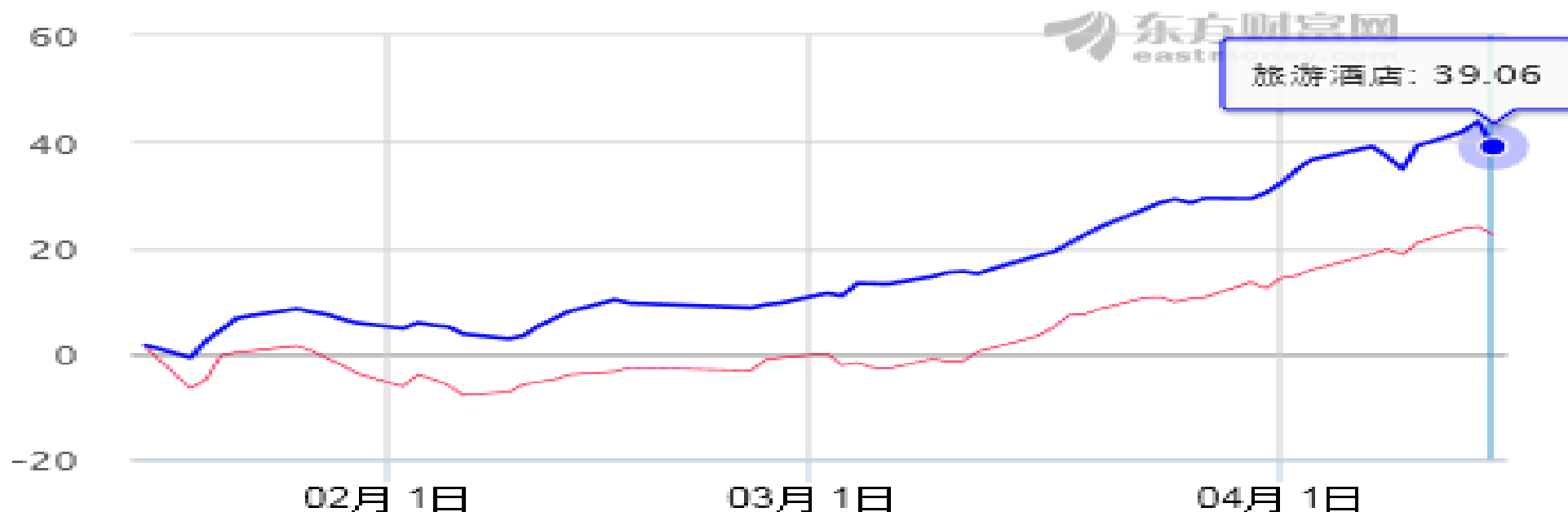
拉长K线

缩短K线

不



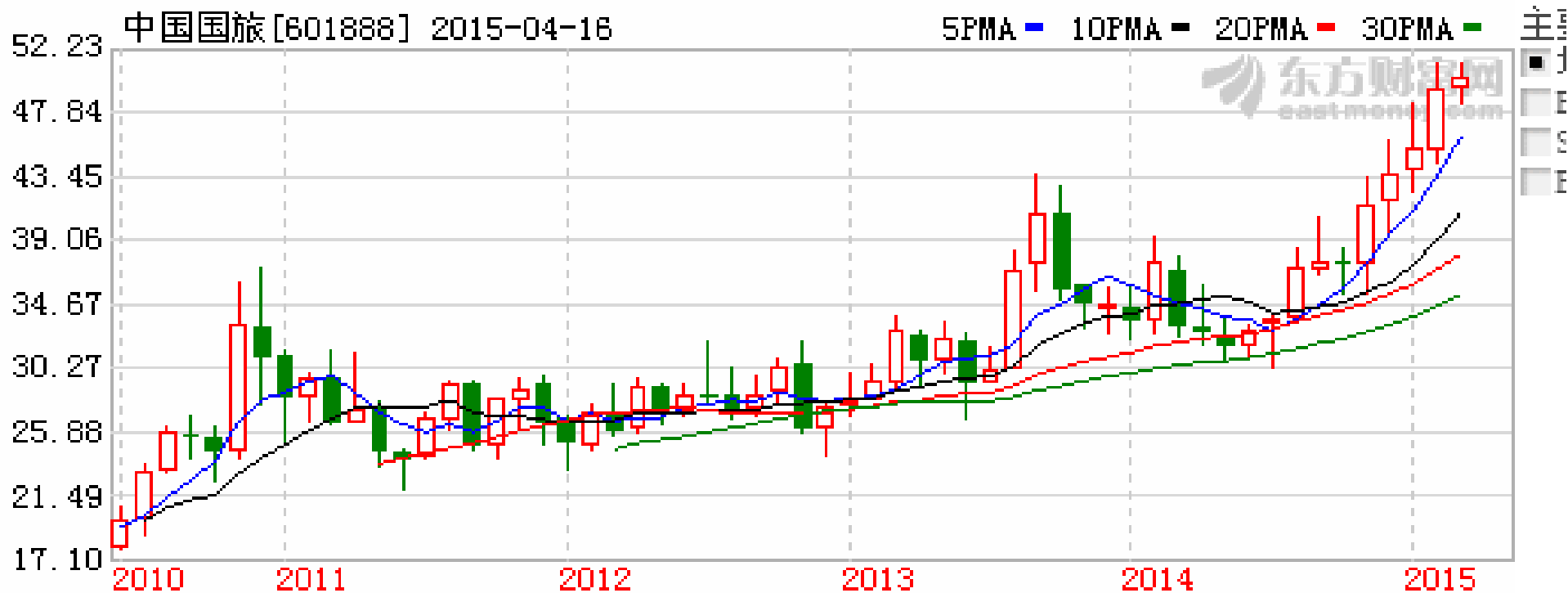
旅遊酒店版塊分析



名称	近3个月累计涨跌幅	近3个月最大跌幅	近3个月最大涨幅
旅游酒店	39.06%	-1.81%	44.93%

旅遊酒店版塊分析

日K 周K 月K 5分钟 15分钟 30分钟 60分钟 拉长K线 缩短K线 不复



美股市場解構

- 美股市場的主要參與者(機構投資者、退休基金、主權基金、散戶)
- 交易時間(夏令時間4月至10月香港時間下午9:30-上午4:00，冬令時間11月至3月香港時間下午10:30-上午5:00)
- 股票代碼為英文字母，所有股票每手1股，最低上落價位為\$0.01
- 交收制度(T+3交收)

影響美股市場方向的因素

- 資金流向
- 聯儲局貨幣政策
- 各類經濟數據(CPI、失業率、GDP、PMI)
- 商品價格(原油價格、黃金價格)
- 債券價格(10年期、30年期國庫債券)

影響美股市場方向的因素

- 資金流向
- 聯儲局貨幣政策
- 各類經濟數據(CPI、失業率、GDP、PMI)
- 商品價格(原油價格、黃金價格)
- 債券價格(10年期、30年期國庫債券)

美股優質版塊分析

1. 生物科技版塊
2. 健康護理版塊
3. 高新科技版塊
4. 公用事業版塊
5. 消費品版塊

生物科技版块分析

生物科技指数ETF-iShares Nasdaq(NASDAQ:IBB)



生物科技版块分析

吉利德科学 Gilead Sciences Inc (NASDAQ:GILD)



健康護理版塊分析

医疗指数ETF-SPDR(AMEX:XLV)



健康護理版塊分析

辉瑞 Pfizer Inc (NYSE:PFE)



高新科技版块分析

高科技指数ETF-SPDR(AMEX:XLK)



高新科技版块分析

苹果 Apple Inc (NASDAQ:AAPL)



公用事業版塊分析

公共事业指数ETF-SPDR(AMEX:XLU)



公用事業版塊分析

杜克能源 Duke Energy Corporation (NYSE:DUK)

分时

日k

周k

月k

全屏显示

2015-04-10 开：76.94 高：78.73 低：76.16 收：77.84 量：2226.41万 幅：+ 1.38%

MA5 : 80.77 MA10 : 78.78 MA20 : 74.89 MA30 : 72.74



更新至10/4/2014

消费品版块分析

消费品指数ETF-SPDR可选消费品(AMEX:XLY)



消费品版块分析

家得宝 Home Depot Inc (NYSE:HD)



2015年大市走勢展望

1. 各國央行不斷減息，增加貨幣供應，使全球資金充裕，資金成本降低。
2. 資金繼續流入安全資產及新興市場股市。
3. 美國可能推遲加息，減慢美元升值速度。
4. 環球商品、貨幣跌勢未完，增加股票的吸引力。

2015年大市走勢展望

1. 內地保險股
2. 內地房地產股
3. 內地券商股
4. 公用股
5. ETF(2800.HK、2822.HK、3188.HK、2828.HK、
3091.HK<印度>、3019.HK<環球>、3020.HK<美國>、
3101.HK<歐洲>)

深港通潛在機遇

1. AH股價差長線會逐步收窄
2. 長期投資的資金會追蹤估值較平、息率高的A股
3. 資金會流向價值未被反映及低估的A股
4. 中小型H股交易逐漸活躍起來，大型國企A股交易逐漸反映其本身價值
5. H股受A股的影響更大，更波動



介紹從A股、美股及深圳創業板ETF等投資工具 捕捉投資機會

風險因素

- 投資者賠償基金不涵蓋A股北向交易及美股交易
- 內地A股市場不允許回轉交易(T+0交易)
- 上交所目前實行的價格限制一般為不超過前一日收市價的 $\pm 10\%$
- 政府政策對內地市場影響巨大
- 散戶參與率高增加市場的波動性
- 美股交易時間不同，全在時差風險
- 美股交易成本過高

參考網站

- http://www.hkex.com.hk/chi/market/sec_tradinfra/chinaconnect/chinaconnect_c.htm
- <http://www.aastocks.com/tc/market/ah.aspx>
- <http://www.eastmoney.com>
- <http://finance.sina.com.cn/>
- <http://xueqiu.com/>
- <http://finance.yahoo.com/>

免責聲明

本報告由致富證券有限公司(“致富證券”)提供，所載之內容或意見乃根據本公司認為可靠之資料來源來編製，惟本公司並不就此等內容之準確性、完整性及正確性作出明示或默示之保證。本報告內之所有意見均可在不作另行通知之下作出更改。本報告的作用純粹為提供資訊，並不應視為對本報告內提及的任何產品買賣或交易之專業推介、建議、邀請或要約。致富證券及其附屬公司、僱員及其家屬及有關人士可於任何時間持有、買賣或以市場認可之方式，包括以代理人或當事人對本報告內提及的任何產品進行投資或買賣。投資附帶風險，投資者需注意投資項目之價值可升亦可跌，而過往之表現亦不一定反映未來之表現。投資者進行投資前請尋求獨立之投資意見。致富證券在法律上均不負責任何人因使用本報告內資料而蒙受的任何直接或間接損失。致富證券擁有此報告內容之版權，在未獲致富集團許可前，不得翻印、分發或發行本報告以作任何用途。撰寫研究報告內的分析員均為根據證券及期貨條例註冊的持牌人士，此等人士保證，文中觀點均為其對有關報告提及的證券及發行者的真正看法。截至本報告發表當日，此等人士均未於本報告中提及的公司或與此等公司相衞集團的成員公司之證券存有權益。